

PREMIA EX

PBS20-30N2 Serie

SITZ- NIEDERHUBWAGEN

2,0 - 3,0 Tonnen

INTELLIGENTER ARBEITEN SICHERER FAHREN

Die PREMIA EX Elektro-Sitz-Niederhubwagen mit 2 und 3 Tonnen Tragkraft eignen sich ideal für den innerbetrieblichen Transport, für Arbeiten in der Produktion und fürs Cross-Docking. Von diesem flexiblen Leistungsspektrum gepaart mit einer hohen Umschlagsleistung profitieren selbst Betriebe mit geringer Nutzungsintensität, inklusive eines schnelleren ROI im Vergleich zu Plattform-Deichselgeräten.

PRODUKTDATENBLATT

PBS20N2
PBS30N2



WENN
ZUVERLÄSSIGKEIT
ZÄHLT...

PREMIA EX

PBS20-30N2 Serie

SITZ-NIEDERHUBWAGEN

2,0 – 3,0 Tonnen



BREMSEN

- **Hocheffizientes regeneratives Bremsen**
Dies ermöglicht eine absolute Kontrolle und verringert den Bremsverschleiß.

ANTRIEB

- **Kräftiger AC-Motor**
Hohes Drehmoment für mehr Effizienz. Keine Kohlebürsten bedeuten geringeren Wartungsbedarf.
- **Intelligent Cornering System**
Der Stapler erkennt den Winkel einer Kurve und reduziert die Geschwindigkeit frühzeitig für maximale Stabilität und präzise, positive Kurvenlage.
- **Hohe Fahrgeschwindigkeiten**
Gesteigerte Produktivität durch eine optionale Höchstgeschwindigkeit von bis zu 12 km/h mit Last.

ELEKTRO- UND STEUERUNGSTECHNIK

- **Eingebaute Li-Ionen Batterie**
Schnelles Aufladen – wann immer nötig – macht zusätzliche Batterien überflüssig und ermöglicht einen 24/7 Betrieb (nur bei Junior-Chassis).
- **Kombisteuerung Hubsystem**
Fingertip-Steuerung für drehzahlabhängiges Heben und Proportionalventil für das Senken.

GABELN

- **Verjüngte und abgewinkelte Gabelspitzen**
Der Zugriff auf Paletten in Regalen und das Blockstapeln sind einfacher, schneller und sicherer.

- **Sanftes, leises Heben und Senken**
Geräuscharmes Arbeiten mit und ohne Last für eine angenehmere Arbeitsumgebung.

RAHMEN UND CHASSIS

- **Robustes Chassis**
Gebaut für intensive Einsätze, mit großer Robustheit und hoher Resttragfähigkeit. Konstruiert, um den Bediener noch besser zu schützen.
- **Starke Batterieverriegelung**
Einfach und sicher. Die Batterieverriegelung kann nur entriegelt werden, wenn der Batteriestecker abgezogen ist. Der Batteriestecker kann nur wieder eingesteckt werden, wenn die Batterie verriegelt ist.
- **Ausgezeichnete Bodenfreiheit**
Einfache und sichere Handhabung auf Ladedocks und Rampen.
- **RapidAccess-Funktionen**
Ermöglichen einen schnellen und einfachen Zugang zu allen Service- und Wartungspunkten.
- **Wasserdichte Verkabelung und Steckverbindungen**
Abgedichtetes Gehäuse verhindert Systemausfälle und Korrosion durch Wasser und Staub.
- **Fahrerschutzdachsäulen**
Schutz für den Bediener bei gleichzeitig hervorragender Sicht.

KABINE UND BEDIENELEMENTE

- **Einstellbare Bodenhöhe**
Anpassungsfähigere Arbeitsposition (70 mm Hub) für eine Vielzahl von Bedienergrößen.

- **Viel Stauraum**
Platz für die wichtigsten Dinge an Bord: Klemmbrett, Mobiltelefon, Trinkflasche und Stift sind leicht zu erreichen.

- **Extrem niedrige Einstiegshöhe**
Die Bediener bleiben dank des einfachen Auf- und Absteigens während der gesamten Schicht produktiv.
- **Temperaturgesteuerte Ventilatoren**
Geräuscharmes Arbeiten für eine angenehmere Arbeitsumgebung.
- **Bequemer Sitz**
Der Fahrer kann seine ideale Arbeitsposition einstellen und ermüdet dadurch bei langen Schichten weniger.
- **Fahrtrichtungsschalter am Griff**
Als Alternative für Fahrer, die die Steuerung mit der Hand der Richtungssteuerung über ein Pedal vorziehen. Serienmäßig in der Kühlhausausführung oder bei 360-Grad-Lenkung. (Option)

LENKUNG

- **Mini-Lenkrad mit frei beweglicher Armlehne**
Ergonomisch einstellbar, reduziert es das Risiko einer Überbelastung von Nacken, Schultern und Armen.
- **Midi-Lenkrad**
Einstellbare Positionierung mit Neigungsfunktion. (Option)
- **360-Grad-Lenkung**
Der Fahrer muss den Stapler beim Wenden nicht abbremsen – das spart Sekunden bei jeder Drehung. (Option)
- **Dynamische Servolenkung**
Sanfte und präzise Steuerung bei minimalem Kraftaufwand für besten Komfort und Stabilität auch bei Höchstgeschwindigkeiten.



Für weitere Informationen über PREMIA EX besuchen Sie bitte unsere Website



mft2.eu/premiaex-de



PREMIA EX

OPTIONALE LI-ION-BATTERIESYSTEME

MACHEN IHREN SCHUBMASTSTAPLER NOCH STÄRKER



Blei-Säure-Batterien sind seit langem – in der Praxis erprobt und bewährt – die erste Wahl für schubmaststapler. Aufgrund der langen Ladezeiten, der anspruchsvollen Wartungsanforderungen, der Notwendigkeit zusätzlicher Wechselbatterien und des hohen Risikos einer Fehlbedienung stellt der tägliche Betrieb oft eine Herausforderung dar.

Zum Glück gibt es jetzt ein neues Batteriesystem: Li-Ion von Mitsubishi Forklift Trucks.

Unser leistungsstarkes Li-Ion-Batteriesystem wird allen Anforderungen Ihres Unternehmens gerecht – auch im Mehrschichtbetrieb (24/7) – ohne dass Sie Wechselbatterien vorhalten müssen. Es ist bis zu 30 % effizienter als vergleichbare Blei-Säure-Batterien. Zusätzlich arbeitet es dank seines extrem wartungsarmen Designs, das Zellschäden verhindert, praktisch fehlerfrei.

- **Ohne Gasemissionen**
Keine Belüftung erforderlich.



Lithium-Ionen-Batterien sind in ausgewählten Regionen als Option erhältlich. Ständige Weiterentwicklungen können zu Änderungen dieser Angaben führen.

- **Außergewöhnlich hohe Batterieleistung und Schnellladung**
Modernste Technik bietet eine bis zu 30 % höhere Energieeffizienz als Blei-Säure-Batterien.
- **Wartungsfreie Konstruktion**
Tägliche Kontrollen und das Nachfüllen von Wasser sind nicht erforderlich. Dadurch verringert sich das Risiko, dass der Bediener die Zellen beschädigt und dadurch ihre Lebensdauer verkürzt. Eine volle Ladung je Woche genügt, um den Zellausgleich zu aktivieren.
- **Wechselbatterien und ein extra Raum zum Laden der Batterien sind nicht mehr nötig**
So sparen Sie im Mehrschichtbetrieb sowohl Platz als auch Kosten und erhöhen die Rentabilität.
- **Schnell-Ladefähigkeit**
Sie müssen Ihre Batterie nur 15 Minuten aufladen, um Ihren Stapler noch ein paar weitere Niederhubwagen im Einsatz zu halten. 1 bis 2 Stunden sind ausreichend, um eine entladene Batterie wieder voll aufzuladen.

Emissionsfreie Li-Ionen-Batterien sind ideal für sensible Umgebungen mit hohen Hygienestandards, beispielsweise in der Lebensmittel- und Verpackungsindustrie.



- **Höhere Dauerspannung**
Dies führt zu gleichmäßigeren Hub- und Fahrleistungen, was sich besonders gegen Schichtende positiv bemerkbar macht.
- **Umfangreiche Sicherheitsfunktionen**
Dazu gehören ein Schaltkreisschutz, ein Tiefentladungs- und Überladungsschutz sowie eine Temperatur- und Spannungsüberwachung der einzelnen Zellen.
- **Leistungsüberwachung während des Einsatzes**
Das systemintegrierte Überwachungssystem verfügt über ein leicht ablesbares Display.
- **Große Auswahl an Batterie- und Ladegerätekapazitäten**
Die Stromversorgung kann exakt auf die Anforderungen von speziellen Anwendungen abgestimmt werden.

Vollständig integrierte Li-Ion-Batterie

Verfügt über eine hochentwickelte CANbus-Kommunikation und eine automatische EIN-AUS-Synchronisation zwischen Batterie und Fahrzeug. Batteriezustand, Benachrichtigungen und Warnhinweise sind über das Display des Staplers ablesbar und informieren den Fahrer klar und einfach über alles Wichtige.



Weitere Informationen zu Li-Ion finden Sie auf unserer Website



mft2.eu/lion-de

VDI – LEISTUNGEN & ABMESSUNGEN

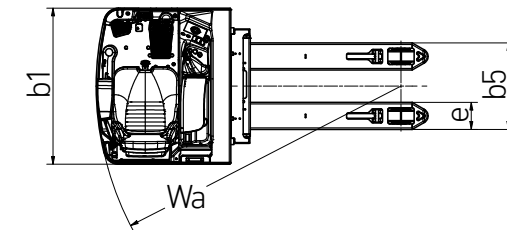
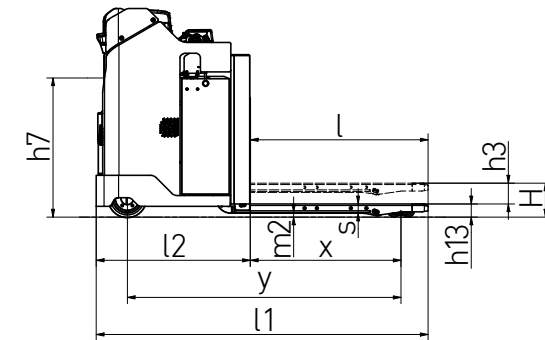
KENNZEICHEN				Mitsubishi Forklift Trucks Mitsubishi Forklift Trucks	
1.1	Hersteller			PBS20N2	PBS30N2
1.2	Typenbezeichnung des Herstellers			Batterie	Batterie
1.3	Antrieb			Sitz	Sitz
1.4	Bedienung				
1.5	Tragfähigkeit	Q	kg	2000	3000
1.6	Lastschwerpunktabstand	c	mm	600	600
1.8	Lastabstand von Mitte Vorderachse	x	mm	975	975
1.9	Radabstand	y	mm	1771	1771
GEWICHT					
2.1b	Eigengewicht ohne Last & mit maximalem Batteriegewicht		kg	1360	1360
2.2	Achslast mit Last & maximalem Batteriegewicht, Fahr-/Lastseite		kg	1488 / 1872	1688 / 2672
2.3	Achslast ohne Last & mit maximalem Batteriegewicht, Fahr-/Lastseite		kg	1088 / 272	1088 / 272
RÄDER, FAHRWERK					
3.1	Reifen: PT=Power Thane, Vul=Vulkollan, P=Polyurethane, N=Nylon, G=Gummi Hinter/Vorderachse			Vul / Vul	Vul / Vul
3.2	Radabmessung, Fahrseite		mm	250 x 105	250 x 105
3.3	Radabmessung, Lastseite		mm	85 x 70	85 x 70
3.4	Zusatzräder Abmessungen (Durchmesser x Breite)		mm	150 x 55	150 x 55
3.5	Anzahl der Räder, Last-/Fahrseite (x=angetrieben)			4 / 1x + 1	4 / 1x + 1
3.6	Spurweite (Radmittelpunkt), Fahrseite	b10	mm	706	706
3.7	Spurweite (Radmittelpunkt), Lastseite	b11	mm	385	385
ABMESSUNGEN					
4.4	Hubhöhe	h3	mm	135	135
4.7	Höhe Fahrerschutzdach	h6	mm	2110 opt	2110 opt
4.8	Sitzhöhe/Standhöhe	h7	mm	966	966
4.15	Gabelhöhe, vollständig abgesenkt	h13	mm	88	88
4.19	Gesamtlänge	l1	mm	2147	2147
4.20	Länge einschließlich Gabelrücken	l2	mm	997	997
4.21	Gesamtbreite	b1/b2	mm	1010	1010
4.22	Gabelzinkenmaße (Dicke/Breite/Länge)	s/e/l	mm	60 / 175 / 1150	60 / 175 / 1150
4.25	Gabelaußenabstand (min./max.)	b5	mm	560	560
4.32	Bodenfreiheit Mitte Radstand (Gabeln gesenkt)	m2	mm	25	25
4.33a	Arbeitsgangbreite (AST) mit Palette 1000 x 1200 mm quer	Ast	mm	2585	2585
4.34a	Arbeitsgangbreite (AST) mit Palette 800 x 1200 mm längs	Ast	mm	2601	2601
4.34b	Arbeitsgangbreite (AST3) mit Palette 800 x 1200 mm längs	Ast3	mm	2396	2396
4.35	Wenderadius	Wa	mm	1909	1909
LEISTUNGEN					
5.1	Fahrgeschwindigkeit (mit/ohne Last)		km/h	10.0 / 10.0	9.0 / 9.0
5.2	Hubgeschwindigkeit (mit/ohne Last)		m/s	0.07 / 0.09	0.06 / 0.10
5.3	Senkgeschwindigkeit (mit/ohne Last)		m/s	0.12 / 0.09	0.10 / 0.07
5.9	Beschleunigung mit/ohne Last auf 10 m		s	7.0 / 6.0	7.5 / 6.0
5.10	Betriebsbremse (mechanisch / hydraulisch / elektrisch / pneumatisch)			Elektrik	Elektrik
E-MOTOR					
6.1	Fahrmotor, Leistung (60 min.)		kW	2.7	2.7
6.2	Hubmotor, Leistung (15%)		kW	2.2 (5%)	2.2 (5%)
6.4	Batteriespannung, Nennkapazität nach 5 Std. Entladung		V/Ah	24 / 575 - 775	24 / 575 - 775
6.5	Batteriegewicht		kg	460 - 620	460 - 620
SONSTIGES					
8.1	Art der Fahrsteuerung			AC	AC

PREMIA EX

PBS20 - 30N2

SITZ-NIEDERHUBWAGEN

2,0 - 3,0 Tonnen



Ast = Arbeitsgangbreite
 Ast3 = Arbeitsgangbreite (b12 < 1000 mm)
 $Ast = Wa + \sqrt{(l6 - x)^2 + (b12 / 2)^2} + a$
 Ast3 = Wa + l6 - x + a

Wa = Wenderadius
 l6 = Palettenlänge
 x = Lastabstand von Mitte Vorderachse
 b12 = Palettenbreite
 a = Sicherheitsabstand = 2 x 100 mm

STANDARD AUSRÜSTUNG & OPTIONEN

	PBS20N2	PBS30N2
Standard		
● Optionen		
ALLGEMEINES		
Standard-Display mit Betriebsstundenzähler und Batterieanzeige	●	●
Freigabe per Schlüsselschalter	●	●
Elektrische Servolenkung	●	●
Drehzahl geregelter Hubmotor und Proportionalventil zum Absenken	●	●
Tandem-Lasträder Vulkollan®	●	●
Verstellbare Armlehne, rechte Seite	●	●
Verstellbares Lenkrad, alle Richtungen	●	●
Ablagefach unter der Armlehne und an der linken Seite des Sitzes	●	●
Ergonomischer, voll einstellbarer Sitz	●	●
Batterierollen, Kunststoff (Stahlrollen mit Lagern in Senior-Modellen)	●	●
Kühlhausausführung, bis zu -10°C	●	●
STROMQUELLE		
Li-Ionen-Batterien*	●	●
Blei-Säure-Batterien	●	●
ARBEITSUMGEBUNG		
Kühlhausausführung, 0°C bis -30°C	●	●
FAHR- UND HUBSTEUERUNG		
Mini-Lenkrad mit beweglicher Armlehne	●	●
Midi-Lenkrad	●	●
Fingertip-Steuerung für Heben/Senken	●	●
Freihändige Richtungssteuerung (HFDC)	●	●
Handbetätigte Richtungssteuerung (HODC)	●	●
RÄDER-AUSWAHL		
Vulkollan®	●	●
Tractothan	●	●
Super Grip	●	●
WEITERES ZUBEHÖR		
Fahrerschutzdach	●	●
Panoramadach ProVision (mit Fahrerschutzdach)	●	●
Elektrisch höhenverstellbarer Boden, 70 mm	●	●
360-Grad-Lenkung	●	●
Multifunktionsdisplay inkl. BDI und Betriebsstundenzähler, PIN-Code-Anmeldung (100 Codes) und grafische Symbole	●	●
Lastschutzgitter	●	●
Freigabe per Schlüsselschalter (in Kombination mit Multifunktionsdisplay)	●	●
12V DC Steckdose	●	●
5 V USB-Buchse	●	●
Ablage für Zubehör	●	●
Schreibpult inkl. RAM C-Halter	●	●
Gerätehalter RAM-System Größe C	●	●
Gerätehalter RAM-System Größe C, 2 Stück	●	●
Gerätehalter RAM Größe D	●	●
Arbeitscheinwerfer LED	●	●
Boden-Warnspot, rot oder blau	●	●
Erhöhte Fahrgeschwindigkeit, 12 km/h	●	●
Sonderlackierung in RAL	●	●

* Lithium-Ionen-Batterien sind in ausgewählten Regionen als Option erhältlich.

PREMIA EX

PBS20 - 30N2

SITZ-NIEDERHUBWAGEN

2,0 - 3,0 Tonnen



Mini-Lenkrad mit frei beweglicher Armlehne



Arbeitscheinwerfer LED



Multi-Funktions-Display

WENN ZUVERLÄSSIGKEIT ZÄHLT



PREMIA
DIE NUMMER EINS

Nummer Eins für Zuverlässigkeit... Nummer Eins für Produktivität... unter welchen Bedingungen auch immer.

Kompakt, effizient und belastbar - die PREMIA-Niederhubwagen erfüllen alle Anforderungen.

Wie jedes Produkt, das den Namen "MITSUBISHI" trägt, profitieren auch unsere Flurförderzeuge von der großen Erfahrung, den enormen Ressourcen und der Spitzentechnologie eines der größten Unternehmen dieser Welt: Mitsubishi Heavy Industries Group (MHI).

Raumfahrzeuge, Flugzeuge, Kraftwerke und vieles mehr – MHI ist spezialisiert in Bereichen, wo Leistung, Verlässlichkeit und Kompetenz über Erfolg oder Niederlage entscheiden...

Wenn wir Ihnen Qualität, Zuverlässigkeit und Wertbeständigkeit versprechen, können Sie sicher sein, dass wir Ihnen dies auch liefern.

So ist jedes Modell unserer mehrfach ausgezeichneten Gabelstapler und Lagertechnikgeräte mit höchstem Sachverstand konstruiert und ausgestattet – um ohne Unterlass für Sie zu arbeiten. Tag für Tag. Jahr für Jahr. Was auch immer es zu tun gibt. Egal unter welchen Bedingungen.

Und damit dies auch auf Dauer so bleibt, wird unser lokales und handverlesenes Partner- & Servicenetzwerk, das sich um die Maschinen unserer Kunden kümmert, mit unseren globalen Ressourcen unterstützt.

YOU'LL NEVER WORK ALONE

Als Ihr autorisierter lokaler Partner sind wir dafür da, dass Ihre Maschinen immer einsatzbereit sind. Wir besitzen große Erfahrung, umfangreiches technisches Wissen und die Verpflichtung, uns intensiv um unsere Kunden zu kümmern.

Wir sind Ihre lokalen Experten, unterstützt durch die gesamte Bandbreite der Mitsubishi Forklift Trucks Organisation.

Egal, wo Ihr Unternehmen sich befindet, wir sind immer in der Nähe – bereit all Ihre Anforderungen zu erfüllen.

Erfahren Sie mehr darüber, wie Mitsubishi und das Team der lokalen Partner Ihnen helfen können. Besuchen Sie unsere Homepage: www.mitforklift.com

Leistungsbeschreibungen unterliegen Veränderungen, abhängig von den Produktionsnormen und Toleranzen, der Fahrzeugbeschaffenheit, den Reifentypen, den Böden und Oberflächenzuständen, den Anwendungen und der Arbeitsumgebung. Flurförderzeuge können mit Sonderausstattungen gezeigt werden. Spezielle Leistungsvoraussetzungen und lokal verfügbare Konfigurationen sollten Sie mit Ihrem Mitsubishi Forklift Trucks Händler besprechen. Mitsubishi verfolgt eine Politik der permanenten Produktverbesserung. Deshalb können sich einige Materialien, Optionen und Spezifizierungen ändern, ohne dass eine gesonderte Benachrichtigung erfolgt.

info@mitforklift.com

WGSM2629 (10/22)

© 2026 MLE B.V. (Registrierungsnr. 33274459) Alle Rechte vorbehalten.



Mitsubishi Logisnext Europe B.V.
Hospitaaldreef 29 (13. Etage)
1315 RC Almere
Niederlande
Tel. +31 36 54 94 311



mft2.eu/fb



mft2.eu/apps



mft2.eu/youtube



mft2.eu/facebook

